

FÜR EINE ATTRAKTIVE UND LEBENSWERTE HEIMAT – AM 8. MÄRZ 2026 ROT WÄHLEN

SPD Soziale
Politik für
Dich.

MITEINANDER VORWÄRTS.

MARKT ISEN

SPD

LIEBE MITBÜRGERINNEN UND MITBÜRGER,

stellvertretend für den SPD-Ortsverein Isen wende ich mich an Sie, um Sie um Ihre Stimme für den Marktgemeinderat zu bitten. Uns ist es wichtig, eine selbstbestimmte Gemeinschaft zu haben, die aktiv für eine noch attraktivere und lebenswertere Heimat sorgt. Mit unserem Wahlprogramm wollen unsere engagierten Kandidierenden dies erreichen.

So ist es uns ein großes Anliegen den Ortskern lebendiger, sowie barrierefreier zu gestalten und dabei für mehr Sicherheit für alle zu sorgen. Bezahlbarer Wohnraum und die Förderung von Gewerbe sind für uns ebenso maßgeblich, wie sinnvolle Maßnahmen zu Klimaschutz und Nachhaltigkeit.

Die Marktgemeinde kann stolz und dankbar für ihre zahlreichen engagierten Vereine sein: was hier an sozialer sowie ehrenamtlicher Arbeit geleistet wird und welche großartige Projekte realisiert werden, ist unbezahlbar und stellt einen enormen Mehrwert für Isen dar. Da die Marktgemeinde sich aktuell keine großen finanziellen Sprünge leisten kann, ist es umso bedeutsamer, dass unsere Vereine auch zukünftig bestmöglichen Rückhalt, Wertschätzung und volle Unterstützung erhalten.

In einer immer komplizierter werdenden Welt und damit verbundenen Ungerechtigkeiten ist es umso wichtiger, dass wir gemeinschaftlichen Zusammenhalt fördern und damit für eine lebenswerte Heimat sorgen. Dafür möchten wir uns einsetzen.

Herzliche Grüße



Michael Kunze
OV-Vorsitzender und Spitzenkandidat SPD-Liste



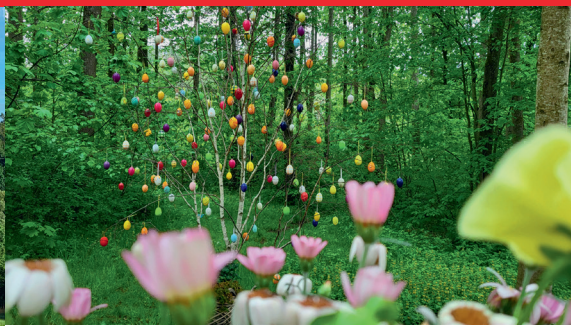
✉ info@spd-isen.de
🌐 www.spd-isen.de

📧 [spd.isen](https://www.spd-isen.de)
📱 [SPD Isen](https://www.spd-isen.de)

DER MARKT ISEN – EIN LEBENDIGER ORT

Einkaufsmöglichkeiten, gemütliche Cafés und urige Wirtshäuser. Bei uns kennt man sich noch, trifft sich und tauscht sich aus. Gegenseitiger Respekt und Akzeptanz prägt unsere Gemeinschaft. Das muss erhalten bleiben. Wie wir das erreichen wollen?

- Bestehende und neue Einzelhandels- und Dienstleistungsbetriebe müssen gefördert werden – für ein vielfältiges und abwechslungsreiches Angebot vor der Haustür.
- Wir setzen uns ein für die Realisierung des geplanten Bürgerhauses – dieses würde nicht nur der Gemeinschaft zu gute kommen und die Ortsmitte beleben, sondern auch eine öffentliche Toilette und einen Trinkbrunnen ermöglichen.
- Unsere pflanzenreichen Grünflächen im Gemeindegebiet müssen erhalten bleiben und noch attraktiver gestaltet werden – sie sind Begegnungsstätten und bieten Raum für gemütliche Sitzgelegenheiten (Bsp. „Ratschbankerl“). Auch der Bürgerpark soll als gemütlicher Treffpunkt für Jung und Alt mit Spielplatz für unsere Kinder aufgewertet werden.
- Festivitäten und Märkte wie Volksfest, Marktnacht, Kreuzmarkt, Advent im Park, Nikolausmarkt sind essentiell – sie bringen die Leute zusammen, stärken das Zugehörigkeitsgefühl und nebenbei die lokale Wirtschaft.
- Ein Hunde(spiel)platz soll realisiert werden, denn auch die zahlreichen Vierbeiner in unserem Ort sollen nicht zu kurz kommen.



WAS WIR BEWEGEN WOLLEN

WOHNEN UND NACHHALTIGKEIT

Damit unsere Kinder auch in Zukunft hier leben und Familien sich räumlich vergrößern können.

- Bezahlbarer Wohnraum für Einheimische verhindert Abwanderung und erhält die gewachsene Ortsstruktur
- Voraussetzungen schaffen, um Sozialen Wohnungsbau und Mehrgenerationenhäuser zu ermöglichen
- Bestehendes erhalten, sinnvoll sanieren und langfristig Kosten sparen – statt später teuer neu zu bauen
- Zukünftige Bebauungspläne einfacher gestalten, um unnötige Befreiungen und damit verbundene Genehmigungszeiten und -kosten einsparen zu können
- Förderung von Nahwärmeprojekten – ermöglichen ein umweltbewusstes und nachhaltiges Heizen
- Unterstützung der Bürgerenergie – Windkraft- und Photovoltaikanlagen sichern unsere Unabhängigkeit

SICHERE SCHULWEGE

Dazu gehören neben den bei **Mobilität** beschriebenen Maßnahmen besonders auch die Zufahrten und Parkplätze vor der Schule.

- Sicheres Ein- und Aussteigen vor der Schule und Überqueren des Platzes sind Grundvoraussetzungen
- In Schulbussen benötigt jedes Kind einen Sitzplatz
- Die Bushaltestellen sind mit ausreichend großen Wartehäuschen auszustatten

UNSERE VEREINE UND SOZIALEN EINRICHTUNGEN

Vereine und Einrichtungen sind zentrale Orte sozialer Teilhabe. Sie sind Vorbilder in Sachen Integration und Zusammenhalt sowie das beste Mittel gegen Einsamkeit.

- Stärkung der Vereine mit Förderungen, Anerkennung und gleichberechtigter Behandlung
- Bestmögliche Unterstützung der Feuerwehren, des Roten Kreuzes und Einrichtungen wie Jugendtreff und Tatendräng
- Förderung von kulturellem Leben, speziell auch für Senioren
- Initiativen wie Repair-Cafés und Upcycling-Angebote fördern die Gemeinschaft und schonen Ressourcen

MOBILITÄT

Wir setzen uns dafür ein, dass alle ein möglichst unabhängiges und aktives Leben führen können.

- Barrierefreie Wege und niedrige Bordsteinkanten sorgen für einen leichteren Alltag
- Einführung von mehr Tempo-30-Zonen – mehr Sicherheit für alle Verkehrsteilnehmer, weniger Verkehrslärm
- Erweiterung der Verkehrsüberwachung auf den ruhenden Verkehr – eine zugeparkte Ortsmitte ist nicht nur unschön, sondern gefährdet unnötig alle Verkehrsteilnehmer
- Straßensanierung – zurück zum Ziel, eine Straße pro Jahr zu erneuern

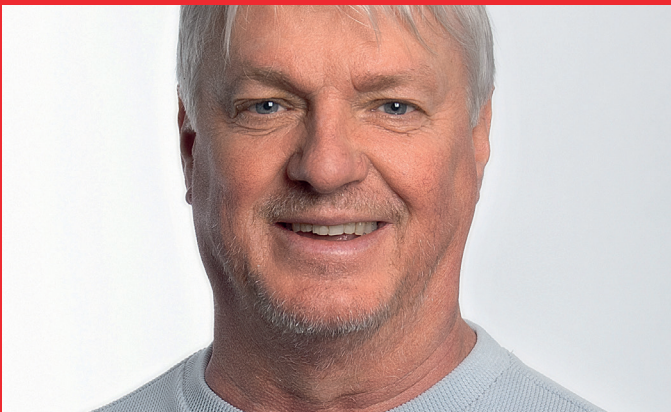
NUTZE ALLE DEINE STIMMEN!
ERST DIE SPD-LISTE 5
ANKREUZEN, DANN
PERSONEN UNTERSTÜTZEN.



LISTENPLATZ 1
MICHAEL KUNZE (SPD)
54, Ingenieur der Architektur,
Marktgemeinderatsmitglied
♥ Belebung Ortskern, Kulturförderung



LISTENPLATZ 2
SARAH BERNDT (SPD)
38, Kommunikationsdesignerin
♥ Bezahlbarer Wohnraum, Gewerbeansiedlung



LISTENPLATZ 3
GERHARD AIMER-KOLLOß (SPD)
64, heilpädagogischer Förderlehrer,
Marktgemeinderatsmitglied
♥ Inklusion, Barrierefreiheit, Kulturförderung



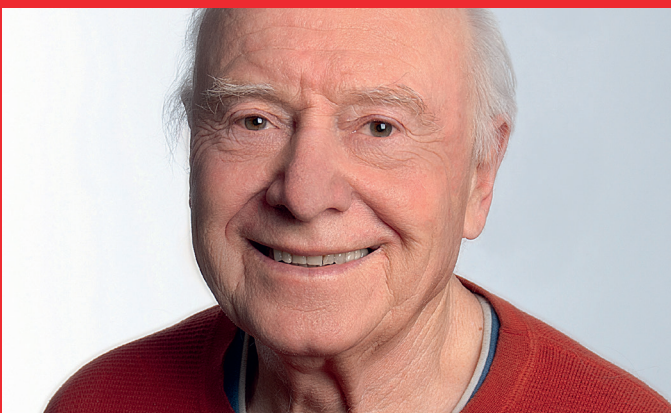
LISTENPLATZ 4
SABRINA TARANTIK (PARTEIFREI)
43, Geschäftsführerin Tatendräng e.V.
♥ Bezahlbarer Wohnraum, Stärkung Ehrenamt



LISTENPLATZ 5
MARC KUNZE (SPD)
26, Fachkraft im Fahrbetrieb
♥ Absicherung Schulwege, Belebung Ortskern



LISTENPLATZ 6
ROSA KUNZMANN (SPD)
71, Touristiksachbearbeiterin i. R.
♥ Verkehrssicherheit, Barrierefreiheit



LISTENPLATZ 7
KARL KINZEL (SPD)
75, Vermessungsingenieur i.R.
♥ Ländliche Entwicklung



LISTENPLATZ 8
MONIKA KOLLMUS-LAHNER (PARTEIFREI)
76, Verwaltungsangestellte i. R.
♥ Belebung Ortskern, Barrierefreiheit



LISTENPLATZ 9
MATHIAS BERNDT (PARTEIFREI)
42, Kraftwerksmeister
♥ Verkehrssicherheit, Gewerbeansiedlung



LISTENPLATZ 10
ULRIKE EHRHARDT (SPD)
53, Beschäftigte im öffentlichen Dienst
♥ Nachhaltigkeit, Soziale Teilhabe

KOMMUNALWAHLEN IN BAYERN AM 8. MÄRZ 2026

Am 8. März werden in Isen vier Wahlen gleichzeitig abgehalten: Gemeinderat, Bürgermeister, Kreisrat und Landrat. Sie erhalten also vier verschiedene Stimmzettel. Wir, die SPD Isen, möchten uns mit gewohntem Engagement weiterhin im Gemeinderat für die soziale Ausrichtung unserer Marktgemeinde einsetzen.



INFORMATIONEN ZUR WAHL DER MARKTGEMEINDERÄTE (GROßER ZETTEL)

Die SPD hat in Isen die Liste 5. Sie haben bis zu 20 Stimmen, die Sie auf die Kandidaten verteilen können. Sie dürfen je Person maximal bis zu drei Stimmen vergeben („Kumulieren“) oder einfach die SPD-Liste ankreuzen, dann bekommt jede Kandidatin/jeder Kandidat der Reihung automatisch eine Stimme.

Sie dürfen auch ein Listen-Kreuz oben kombinieren mit „Kumulieren“ für eine oder mehrere Personen (Sie setzen eine Ziffer 2 oder 3 in den Kasten vor die betreffende Person).

Wichtig: Kein Bewerber/Bewerberin darf mehr als 3 Stimmen erhalten, auch dann nicht, wenn er/sie mehrfach aufgeführt ist, sonst ist ihr Stimmzettel ungültig.